

APYRAL®

Aluminiumhydroxid | Aluminium hydroxide

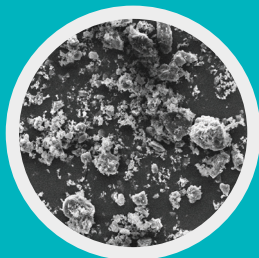
APYRAL® 33

APYRAL® 22

APYRAL® 30X

APYRAL® 20X

Mineralisches Flammschutzmittel
Mineral flame retardant



APYRAL® 33

Produktvorteile

- Breite Kornverteilung
- Hohe Packungsdichte
- (Extrem) niedrige Viskosität
- APYRAL® 33/22: geringe Sedimentation und gute Oberflächeneigenschaften
- APYRAL® 30X/20X: extrem hohe Füllgrade, höchster Flammschutz

Product advantages

- Broad particle size distribution
- High packing density
- (Ultra) low viscosity
- APYRAL® 33/22: low sedimentation, high surface quality
- APYRAL® 30X/20X: extreme filling rates and flame retardancy levels

Analyse Analysis	Einheit Unit	APYRAL® 33	APYRAL® 22	APYRAL® 30X	APYRAL® 20X
Al(OH) ₃	%	99.7	99.7	99.7	99.7
Na ₂ O (wasserlöslich) Na ₂ O (water soluble)	%	0.017	0.012	0.006	0.007
Feuchte Moisture	%	0.15	0.15	0.1	0.1
D ₁₀	µm	1.2	1.3	1.2	1.1
D ₅₀	µm	9	19	18	30
D ₉₀	µm	25	50	55	105
Siebrückstand Sieve residue (> 45 µm)	%	0.1	5	10	35
Spez. Oberfläche Spec. surface area (BET)	m ² /g	3	2	1.5	1.2
Ölaufnahme Oil absorption	ml/100g	15	13	13	12
Spezifische Leitfähigkeit Specific conductivity	µS/cm	60	39	17	18
Schüttdichte Bulk density	kg/m ³	550	600	500	550
Weißgrad Whiteness	%	96	95	94	90

Einsatzbereiche | Applications

- Bauindustrie
- Öffentliche Verkehrsmittel
- Elektro-/Elektronikindustrie
- Construction industry
- Transportation
- E & E industry

Anwendungsbeispiele | Application examples

Innenausstattung Schienenfahrzeuge
Interiors for railway cars

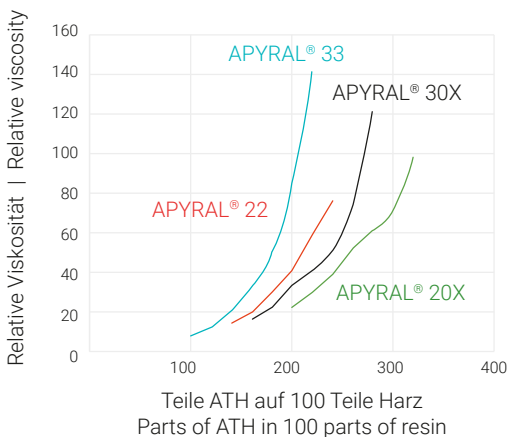


Profile im Objektbau
Constructions profiles

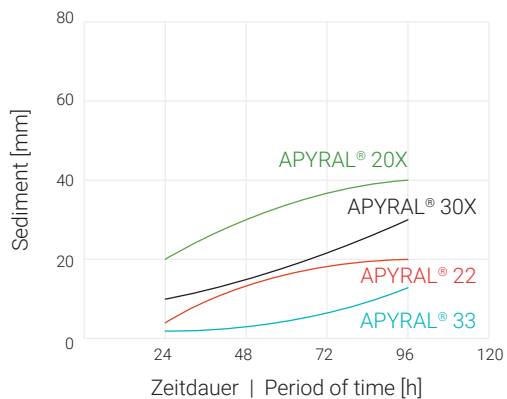


Produktinformation | Product information

Viskositätsverhalten in UP-Harz Palapreg P17
Viscosity behaviour in UP-resin Palapreg P17



Absetzverhalten in UP-Harz Palapreg P80 (Füllgrad 50 %)
Settling behaviour in UP-resin Palapreg P80 (filling level 50 %)



Stoffkonstanten | Material constants

Chemische Formel Chemical formula	Al(OH) ₃
Kristallstruktur Crystal structure	Hydrargillit / Gibbsite
Mohshärte Mohs hardness	3
Dichte Specific gravity [g/cm ³]	2.4
Brechungsindex Refractive index	1.58

Die in diesem Prospekt aufgeführten Daten sind Richtwerte, die einer produktionsbedingten Toleranz unterliegen. Diese Werte dienen ausschließlich der Produktbeschreibung; sie stellen keine zugesicherten Eigenschaften dar. Es bleibt die Aufgabe des Nutzers, die Tauglichkeit des Produktes für seinen Einsatzzweck zu prüfen.

All data listed in this brochure are reference values and subject to production tolerances. These values are exclusive to the product description and no guarantee is placed on the properties. It remains the responsibility of the users to test the suitability of the product for their application.